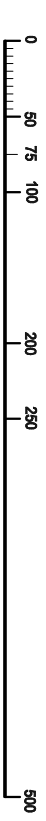
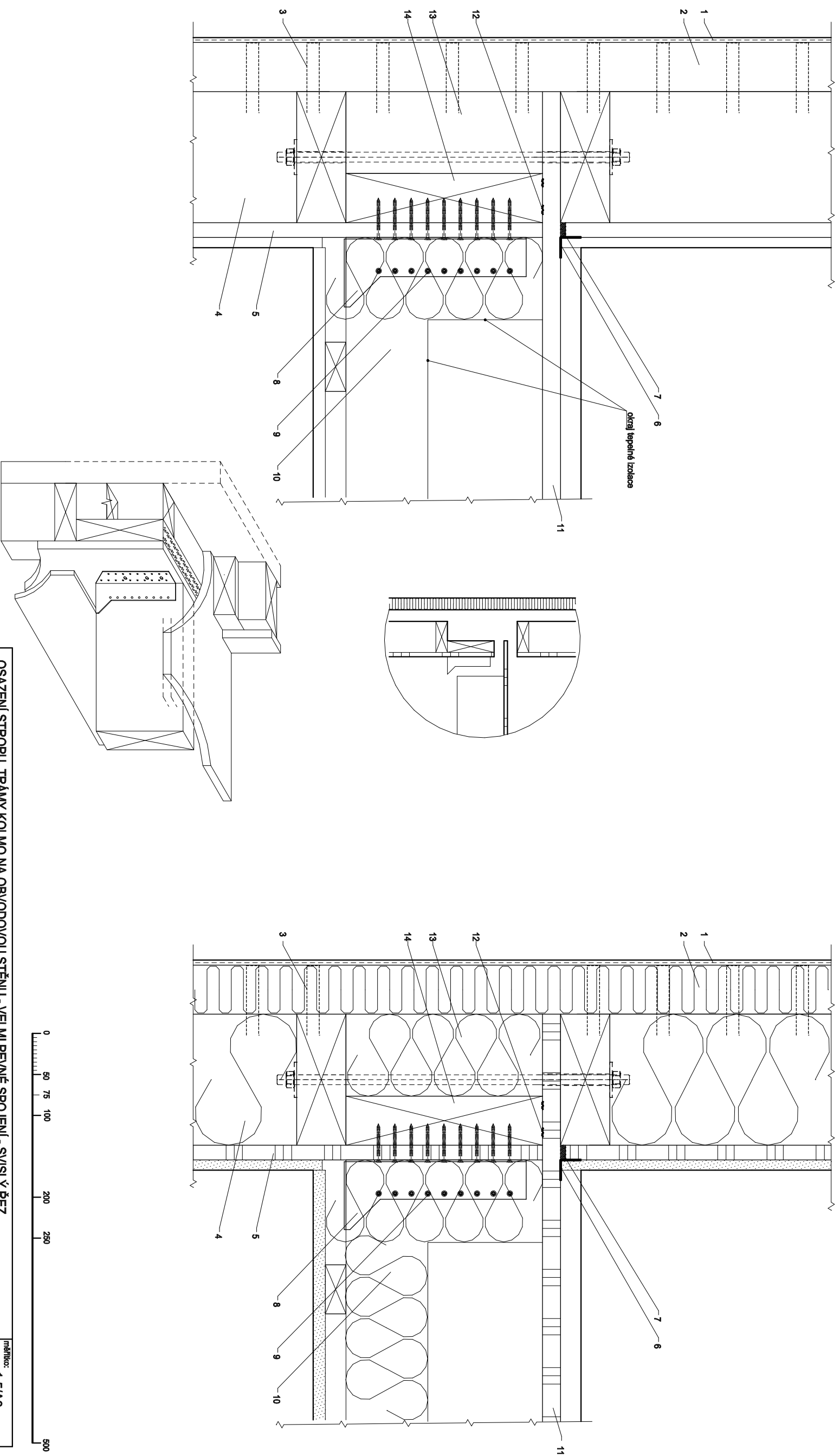


Rožet za svítlíků laťí
mezeru vyplněny
KNAUF Insulation "difúu"



- 1 Omítkový systém, např.: Termo+difúu minerální, silikonová, JUB Difúu
- 2 Dřevováklenná izolační deska PAVATEX tl. dle varianty
- 3 Spuny dle technické dokumentace
- 4 KNAUF Insulation "difúu" - izolační vyplň konstrukce dle tl. konstrukce
- 5 OSB/3 18 mm 4PD(EGGER®, AGEPAN®)
- 6 AlRastop páska 50 mm(SOCELL), Delta Multi Band (DÖRKEN)
- 7 Dilatační mezera 6 mm, vymělená tmelem(např.: silikonový, akrylátový), alternativně kompresní páska(např.Aistop 30 mm-SOCELL)
- 8 Trámová botka-zinkový plech(typ a velikost určí statik)
- 9 Kroužkové hřebíčky dle dodavatele trámové botky(počet a umístění určí statik)
- 10 Mezery mezi stropnicemi vyplnit KNAUF Insulation "difúu"
- 11 OSB/3 22 mm 4PD(EGGER®, AGEPAN®) základ stropní konstrukce
- 12 Těsnící páska/ těsnící tmel/ akrylové lepidlo/PU lepidlo
- 13 Podpůrná vložka 40/100(120) mm , výška dle stropnice, v rastru 625 mm
- 14 Krajová stropnice po obvodě stropu, pro kotvení stropních botek

OSAZENÍ STROPŮ, TRÁMY KOLMO NA OBVODOVOU STĚNU - VELMI PEVNÉ SPOJENÍ - SVISLÝ ŘEZ

KOMENTÁŘ

| | | |
|--|-----------------------------|-----------------------------|
| <p>ing. Vít Přebyl, DIS schéma</p>  | <p>datum: 22.9.2013</p> | <p>měřítko: 1:5/1:3</p> |
|--|-----------------------------|-----------------------------|